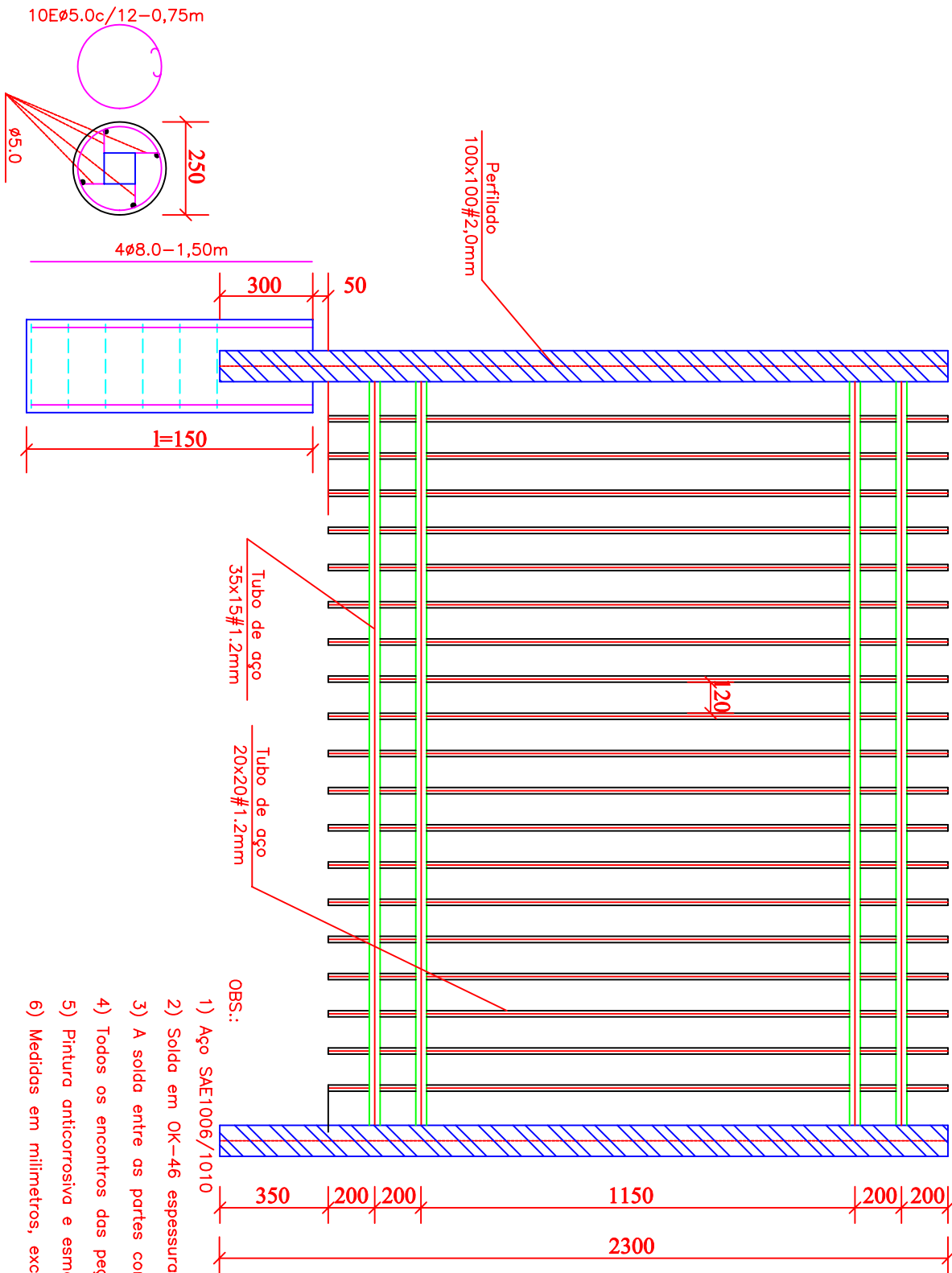
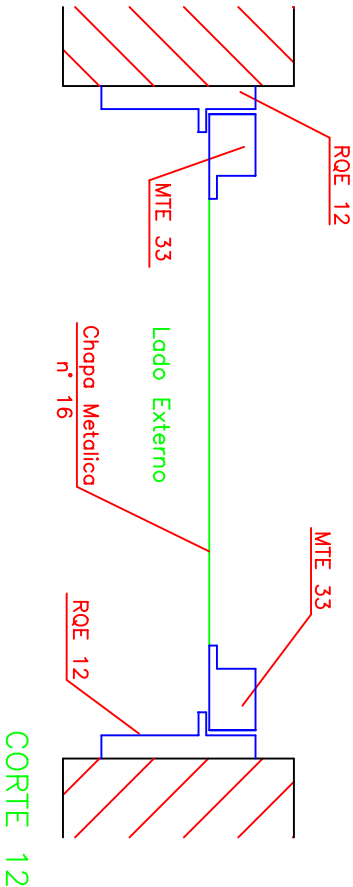
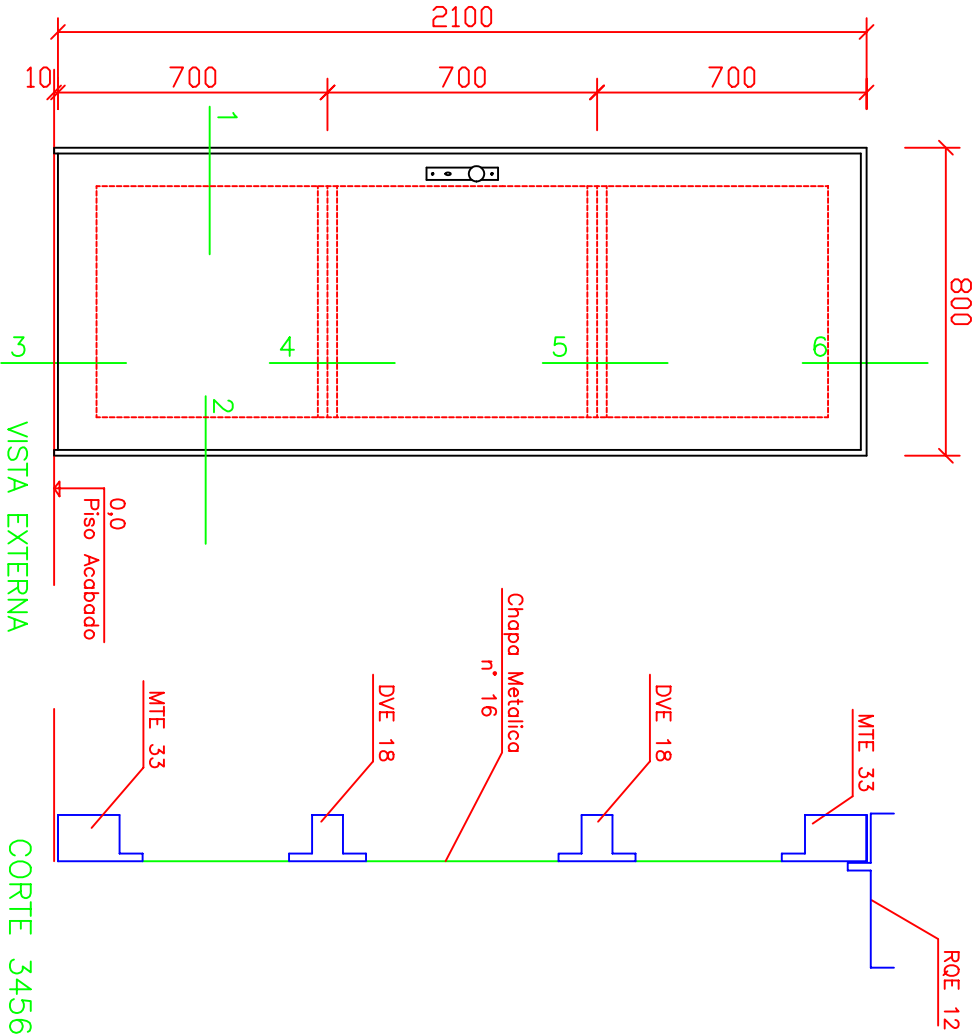


2500

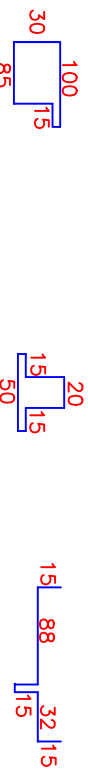


OBS.:

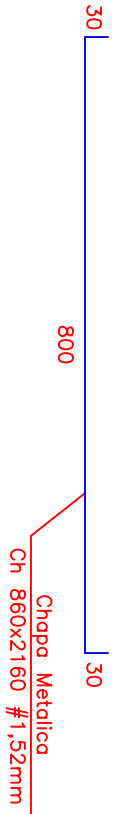
- 1) Aço SAE1006/1010
- 2) Solda em OK-46 espessura do eletrodo 2,50mm
- 3) A solda entre as partes componentes será do tipo pontuada
- 4) Todos os encontros das peça deverão ser emassados com massa plástica
- 5) Pintura anticorrosiva e esmalte
- 6) Medidas em milímetros, exceto indicado



MATERIAL:

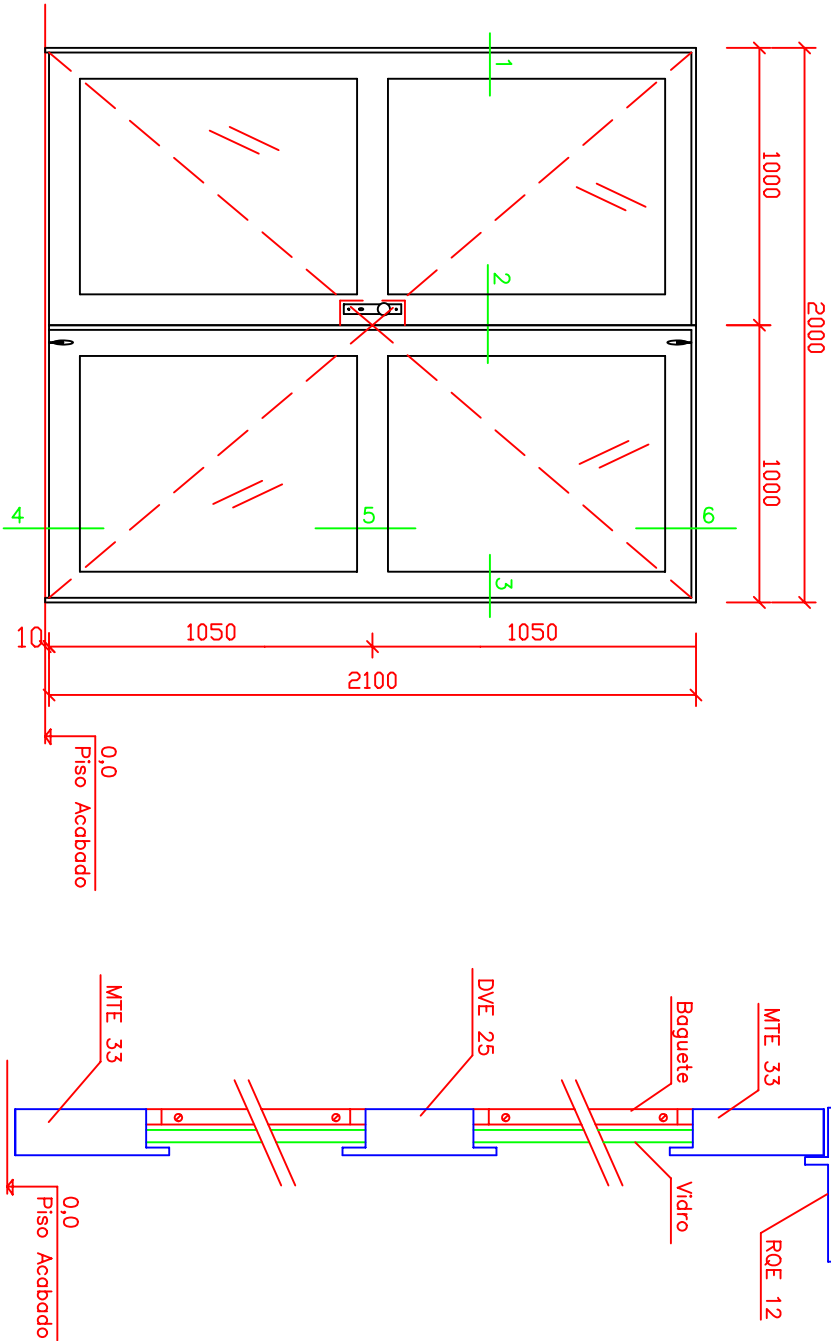


MTE 33 #1,21mm      DVE 18 #1,21mm      RQE 12 #1,21mm

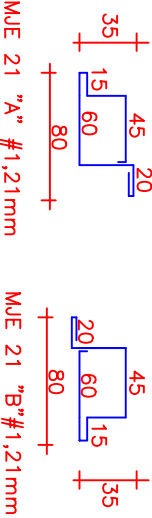
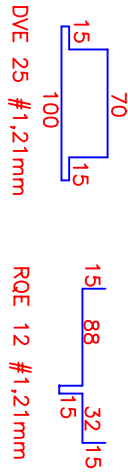


OBS.:

- 1) Aço SAE1006/1010
- 2) Solda em OK-46 espessura do eletrodo 2,50mm
- 3) A solda entre as partes componentes será do tipo pontuada a cada 5cm
- 4) Todos os encontros das peças deverão ser emassados com massa plástica
- 5) Fechadura e dobradiças de 1ª linha conforme especificação
- 6) Pintura anticorrosiva e esmalte
- 7) Medidas em milímetros, exceto indicado



MATERIAL:



- 1) Aço SAE 1006/1010
- 2) Solda em OK-46 espessura do eletrodo 2,50mm
- 3) A solda entre as partes componentes será do tipo pontuada a cada 5cm
- 4) Todos os encontros das peça deverão ser emassados com massa plástica
- 5) Fechadura, dobradiças e ferrolhos de 1ª linha conforme especificação
- 6) Vidro conforme especificação
- 7) Pintura anticorrosiva e esmalte
- 8) Medidas em milímetros, exceto indicado